

一見するとカフェにしか見えない「日本一見つけにくい」謎解き施設が誕生 大阪・なんばの路地裏に謎解き施設「TokiToki」4/1 グランドオープン ～築40年の空き家をリノベーション。座裏の新たな遊び場を目指します～

光明興業株式会社（大阪市中央区）は4月1日、謎解き施設「TokiToki escape cafe なんば店」をグランドオープンします。築40年の空き家をリノベーションしたものの、外観はかつての面影を残し、裏路地にあるため「日本一見つけにくい謎解き施設」として、座裏の新しい遊びスポットを目指します。

■築40年の空き家をリノベーション。「ここが謎解き施設!？」と入店前から来店客に謎を抱かせます

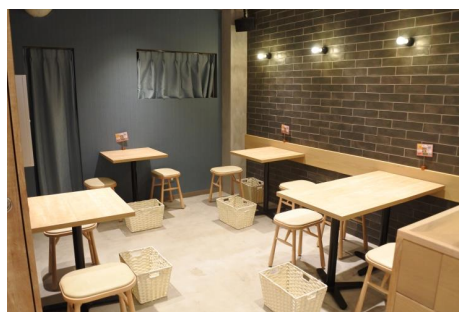
大阪市は政令指定都市の中でも空き家率が17.1%と全国平均13.6%と比べて高く、その4分の1が管理されていない「放置空き家」となっています。これらは老朽化が進み、災害時に周囲に大きな被害を与えるおそれがあることから社会問題化しています。当物件も昭和59年に竣工、築約40年の空き家でした。そこで当社で物件を買い取り、謎解き施設へとリノベーションしました。1階はカフェ、2階・3階がプレイルームとなります。1階はカフェ利用のほか、謎解き入門編として「カフェ謎」を用意していますので、謎解き初心者の方でも気軽にご来店いただけます。

もともと電気屋だった時に掲げていた看板をそのまま残し、座裏の景観に合わせてリノベーションを施しました。細い路地に面するため「ここが謎解き施設!？」と入る前から来店者に「謎」を抱かせるような施設となりました。

座裏にはおしゃれな店から個性的な店までが立ち並び、客層もサラリーマンから若い女性まで幅広く、唯一無二の雰囲気漂わせています。当社としましては、その独特な雰囲気を残す座裏の新たな遊びスポットとして認知を広めるだけでなく、近隣の会議室やホテルと「謎解き研修」「謎解き宿泊」を企画するなどエリアのにぎわい創出に貢献出来たらと考えています。



当時の面影を残す外観



1階 カフェ

■施設紹介

1階：カフェ。ちょっとした謎解き「カフェ謎」を提供するほか、グッズなど物販エリアも併設

2・3階：謎解きルーム。新型コロナウイルス感染拡大防止のため、貸し切りチケットのみ販売

2・3階利用料(税込)：2人=6,000円、3人=8,250円、4人=1万円

※コロナ対策のため、当面の間2・3階は貸し切りで営業します



3階 謎解きルーム

■「tokitoki escape cafe なんば店」詳細

住所：大阪市中央区難波4-7-5

電話番号：06-6641-2337

営業時間：12時～20時

面積：約110平方メートル

定休日：月曜・火曜

H P：http://www.tokitokiescape.com/



ぜひ、貴社媒体でお取り扱い頂きますようお願い申し上げます。ご不明な点はお気軽にお問合せ下さいませ。

●取材に関するお問い合わせ●

「tokitoki escape cafe なんば店」 担当：松本 TEL：06-6641-2337 E-mail:tokitoki@kohmei.co.jp

【新型コロナウイルス感染拡大防止に関する当社の対応について】

・従業員向けの対応

- 従業員による検温等の徹底
- 体調不良従業員に対する休養指示及び勤務中における体調不良者発生時の帰宅措置の徹底
- 手洗い、手指消毒の徹底、マスク着用

・お客様向けのご対応

- ご来店時による検温チェック・手指の消毒
- マスク着用

・環境面について

- 店内の清掃、消毒の徹底
- 定期的な換気



ぜひ、貴社媒体でお取り扱い頂きますようお願い申し上げます。ご不明な点はお気軽にお問合せ下さいませ。

●取材に関するお問い合わせ●

「tokitoki escape cafe なんば店」 担当：松本 TEL：06-6641-2337 E-mail: tokitoki@kohmei.co.jp