

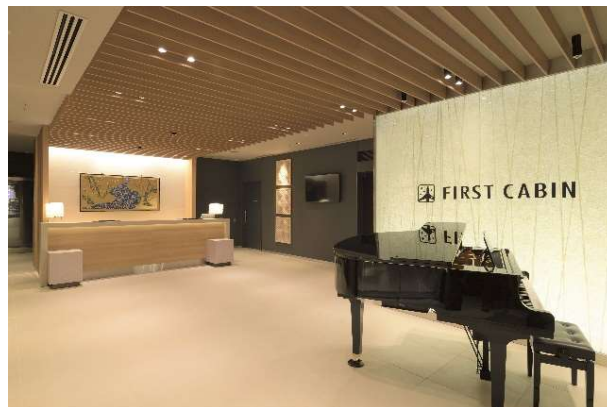


関西国際空港直結の宿泊施設が1年ぶりの営業再開！ 「ファーストキャビン関西空港」、5月11日(火)～

光明興業株式会社(住所:大阪市中央区難波4-2-1難波御堂筋ビルディング11階、代表取締役社長:段 正峰)は、2021年5月11日(火)より「ファーストキャビン関西空港」(住所:泉佐野市泉州空港北1番地エアロプラザ3階)の営業を開始します。当社といたしましては、「ファーストキャビン御堂筋難波」(住所:大阪市中央区難波4-2-1難波御堂筋ビル4階)に次ぐ、2施設目となります。



ファーストクラスキャビン



「和」をイメージしたフロント

■空港直結の「ファーストキャビン」が1年ぶりの営業再開！

2017年3月30日に開業した「ファーストキャビン関西空港」は、コロナ禍の影響で昨年4月より休業しておりましたが、当社が運営を引き継ぎ営業を再開いたします。関西国際空港第1ターミナルに直結する「エアロプラザ」3階という好立地にあり、早朝・深夜フライト利用客の宿泊や、フライトの乗り継ぎ時間に利用するデユースプランなど、24時間ご利用いただけます。

「ファーストキャビン」は、飛行機のファーストクラスをイメージしたキャビンスタイルホテルです。「ビジネスホテル」と「カプセルホテル」の間の価格帯で、コンパクトながらもプライベートなスペースを確保し、機能性を追求した設備を完備したキャビン(客室)で快適に過ごしていただけます。当社は2009年4月に同ブランド1号店となる「ファーストキャビン御堂筋難波」を開業し、運営を続けてまいりました。

現在、自由に海外旅行に行くことはできませんが、当面は空港勤務者をメインターゲットに、コロナ収束後の国内線利用客、さらに先のインバウンド客を見据え、営業を再開いたします。

■施設概要

施設名称 : ファーストキャビン関西空港

オープン日 : 2021年5月11日(火)

住所 : 大阪府泉佐野市泉州空港北1番地エアロプラザ3階

TEL : 072-456-5526

キャビン数 : 計153キャビン(ファーストクラス 21キャビン、ビジネスクラス 132キャビン)
※男性用94キャビン、女性用59キャビン

利用料金 : ファーストクラスキャビン 宿泊7,200円～、ショートステイ1,000円/1時間
ビジネスクラスキャビン 宿泊6,200円～、ショートステイ 900円/1時間
※料金は季節や曜日によって異なります(料金は全て税込)
※ショートステイは2時間よりご利用いただけます

利用時間 : チェックイン 17時 チェックアウト 10時

面積 : 約1,500平方メートル

共有施設 : ラウンジ、大浴場、シャワーブース、パウダールーム、クローク、喫煙室

URL : <https://first-cabin.jp/hotels/9>

●本件に関するお問い合わせ先●

ファーストキャビン関西空港 担当:小林 TEL: 072-456-5526 E-mail: all_fc@kohmei.co.jp

■キャビン(客室)詳細

【ファーストクラスキャビン】



セミダブルベッドにサイドテーブルを配置。立って入ることができるゆとりの空間。

サイズ : W2.1m × D2.1m × H2.1m

広 さ : 4.4平方メートル

定 員 : 1名

設 備 : 32インチ液晶テレビ、セミダブルベッド(120cm幅)、サイドテーブル
Wi-Fi、電源コンセント、鍵付きセーフティボックス

【ビジネスクラスキャビン】



快適な機能空間をコンパクトに凝縮。

サイズ : W1.2m × D2.1m × H2.1m

広 さ : 2.5平方メートル

定 員 : 1名

設 備 : 32インチ液晶テレビ、セミダブルベッド(100cm幅)
Wi-Fi、電源コンセント、鍵付きセーフティボックス

■館内施設について

館内は男性専用と女性専用エリアに分かれおり、入り口でセキュリティーカードをかざして入場するため、女性お一人でも安心して宿泊いただけます。当施設は簡易宿所となるため法令上キャビンに鍵をかけることはできませんが、キャビン内に施錠可能なセーフティーボックスを設置し、大型の荷物はキャリーケース置き場やフロントでも無料でお預かりします。全館に無料Wi-Fiを完備しており、フロントには最新のフライト情報を掲示しています。食事などに利用いただけるラウンジや、旅の疲れを癒す大浴場やシャワーブースはデユースのお客様もご利用いただけます。大阪の「空の玄関口」である関西国際空港に直結することから、フロントやラウンジの内装は「和」のイメージで統一しています。



安心のセキュリティー



Wi-Fiを完備したラウンジ



旅の疲れを癒す大浴場



「和」をイメージした内装

〔 当ホテルの新型コロナウイルス感染症対策 〕

共有施設 : 館内消毒・換気の強化、アルコール消毒液の増設、ラウンジ・パウダールームの座席の間引き、フロントに飛沫防止シート・ソーシャルディスタンスステッカーの設置、喫煙所

キャビン : キャビンの間隔をあけて利用、備品やロールカーテンの消毒強化

スタッフ : 接客時のマスクの着用、手洗い・うがいの励行、体温・体調のチェック

宿泊客 : チェックイン時の体調確認・検温、入館時の手指消毒の徹底、館内のマスク着用

■運営会社

会社名 : 光明興業株式会社

創業 : 1945年11月

設立 : 1959年11月

代表者 : 代表取締役社長 段 正峰

本社所在地 : 大阪府中央区難波4-2-1御堂筋難波ビルディング11階

事業内容 : アミューズメント事業、サービスエリア事業、宿泊事業、飲食事業など

是非、貴社媒体での掲載のご検討をお願い申し上げます。ご不明な点がございましたらお気軽にお尋ねくださいませ。

●本件に関するお問い合わせ先●

ファーストキャビン関西空港 担当:小林 TEL: 072-456-5526 E-mail: all_fc@kohmei.co.jp