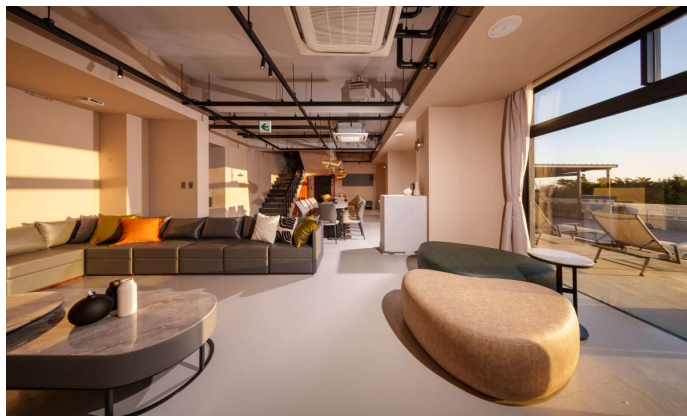


# 空と海の境界が溶け合うようなビーチを望むヴィラが誕生 和歌山に「クリスタルヴィラ白良浜ビーチ 別邸」12/15（月）開業 最大32名の宿泊にも対応 自然の力を全身に取り入れ、圧倒的なリカバリー体験を

株式会社リゾートライフ（住所：沖縄県宮古島市、代表取締役：宮崎 晴美）は2025年12月15日（月）、1棟貸し切りの宿泊施設「クリスタルヴィラ白良浜（しららはま）ビーチ 別邸」をオープンします。高台から望む太平洋や水平線、徐々に沈んでいく夕日など、大自然の営みを全身で感じながら、自分だけの時間をお過ごしいただける宿泊施設です。



## ■大海原、どこまでも続く水平線、沈む夕日を天然温泉に浸かりながらじっくり堪能

本施設は、2023年に誕生した「クリスタルヴィラ白良浜（しららはま）ビーチ」の別邸です。白浜の海を一望できるオーシャンビューを備え、自然の美しさをダイレクトに感じながら、静かで穏やかな自分だけの時間をお過ごしいただけます。近隣には三段壁や千畳敷などの景勝地もあり、観光地としても人気のエリアになっています。

本施設最大の特徴は何とんでもなく客室から望む景色です。果てしなく広がる水平線を眺めていると、海との境界が溶け合い、それらが一体となったような不思議な感覚にお客様を誘います。また太陽が一日の役割を終え、水平線にゆっくりと沈んでいく様子は、何物にも代えがたい瞬間です。自然の雄大さや美しさなど、ぜひお客様自身の感覚で感じ取ってください。設備も充実しており、夏には14m×6mの広さを備えた大型プール、冬にはジャグジーやサウナ、温泉と、季節を選ばずご利用いただけます。温泉は日本三古湯（道後温泉、有馬温泉、白浜温泉）の一つでもある白浜の温泉を源泉かけ流しで採用。皆さまの体を芯からあたためます。

さらに最大32名までのご宿泊にも対応。目の前に海を望む、広々とした開放的なリビングダイニングを設けているほか、寝室はいくつかに分かれており、プライベートも確保しております。団欒を楽しみ、夜はそれぞれで素敵な時間をお過ごしください。ご家族同士や、気の知れた仲間との利用はもちろん、企業研修やクラブチームの合宿まで、幅広くご活用いただけます。ベッドはシモンズ製、布団は西川、シャワーはReFaとミラブル、女性に人気のReFaのドライヤー・ヘアアイロン、家電はバルミューダなど、お客様が快適にお過ごしいただけるようアメニティにも徹底的にこだわりました。食事は手ぶらで楽しめるバーベキューから、沖縄のアグー豚を堪能できるしゃぶしゃぶ、地元ブランド・熊野牛のすき焼き、和歌山でとれたクエを使った鍋などシーンに応じてお選びいただけます。

高台から望む絶景や絶品のお食事、快適なアメニティで他にはない圧倒的なリカバリーをご体験ください。

## ■「クリスタルヴィラ白良浜ビーチ 別邸」グランドオープンキャンペーン詳細

宿泊期間 : 12月15日（月）～2026年4月30日（木）  
販売価格 : 通常料金の40%OFF  
プラン内容 : 素泊まり  
お申込みURL : 全室貸切 [https://crystalvilla.jp/shirarahama/?tripla\\_booking\\_widget\\_open=search&hotel\\_plan\\_code=11476823](https://crystalvilla.jp/shirarahama/?tripla_booking_widget_open=search&hotel_plan_code=11476823)  
1階限定貸切 [https://crystalvilla.jp/shirarahama/?tripla\\_booking\\_widget\\_open=search&hotel\\_plan\\_code=12194541](https://crystalvilla.jp/shirarahama/?tripla_booking_widget_open=search&hotel_plan_code=12194541)  
ご利用条件 : 12月15日（月）～12月27日（土） までにWEBサイトの該当プランからお申し込みください

●取材に関するお問い合わせ●

株式会社リゾートライフ 広報担当：津本 TEL：06-6115-9530 MAIL：tsumoto@resortlife.co.jp

## ■「クリスタルヴィラ白良浜ビーチ 別邸」施設概要

住 所：〒649-2211 和歌山県西牟婁郡白浜町 2927-607  
 アクセス：白浜駅（JR紀勢本線）から車で約13分、南紀白浜ICより車で約13分  
 客 室：全1棟  
 広 さ：460.84㎡  
 定 員：1階＝15名、1階&2階＝32名（2階貸しだけのプランはございません）  
 設 備：サウナ、ジャグジー、特大プライベートプール、温泉（源泉かけ流し）、水風呂、  
 屋上テラス、BBQスペース、大型プロジェクター  
 チェックイン：15：00～19：00  
 チェックアウト：10：00  
 料 金：約20～40万円（時期により異なる、消費税・サービス料込）  
 予 約：公式サイトなどのウェブサイト  
 支 払：事前決済（クレジットカード）  
 電話番号：0120-150-430（8時～19時）  
 H P：<https://crystalvilla.jp/shirarahama/>

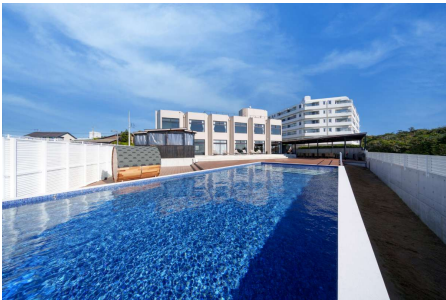
<チェックイン場所>

**チェックイン場所**：白浜総合インフォメーションセンター

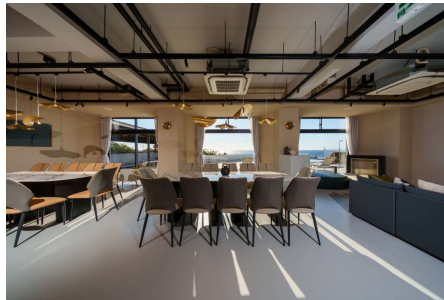
※宿泊施設とチェックイン場所が異なった場所となっております。  
 鍵の受け渡しはこちらのチェックイン場所にて対応いたします。

**住所**：〒649-2201 和歌山県西牟婁郡白浜町堅田2399-2684  
 （マップコード：184 015 252・35）

**電話**：0120-150-430（現地でお困りの際はこちらにご連絡ください）



14m×6mの大型プール



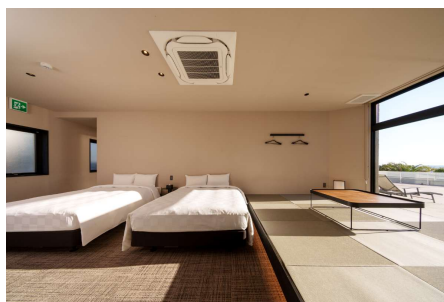
ゆったりくつろげるダイニングルーム



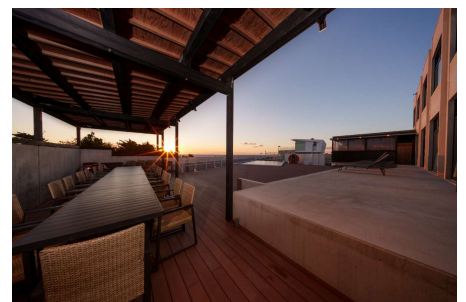
水風呂・ジャグジー併設のサウナ



開放的な浴室



日光をたっぷり取り込める寝室



天候を気にせず楽しめるBBQスペース

## ■株式会社リゾートライフ について

株式会社リゾートライフは、リゾート部門で宮古島の海を満喫できるリゾートヴィラを、アーバン部門で都会にいなながらリゾート気分を味わえるホテル事業を展開しています。リゾートライフをより身近に、より多くの方へお届けするため、関連事業を幅広く推進しています。

### 【会社概要】

商 号：株式会社リゾートライフ  
 本社所在地：沖縄県宮古島市平良字西里176-2  
 代表取締役：宮崎晴美  
 設 立：2007年（平成19年）11月  
 会社HP：<https://resortlife.co.jp/>

●取材に関するお問い合わせ●

株式会社リゾートライフ 広報担当：津本 TEL：06-6115-9530 MAIL：tsumoto@resortlife.co.jp