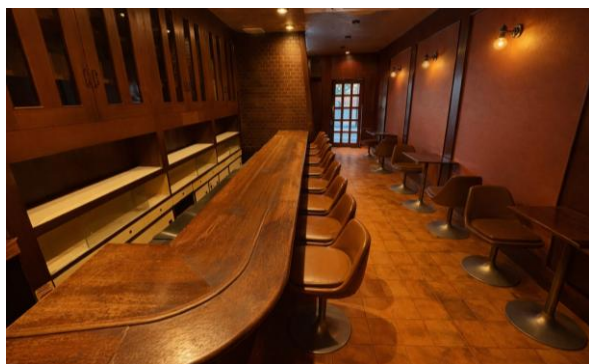


50年以上続いた老舗喫茶を舞台に、秘密を解き明かす 大阪・難波で体験型謎解きイベント「喫茶まぼろし」1/24（土）開始 木製の重い扉、革製のイス、年季の入った床タイルなど昭和レトロ感じる店内で喫茶店の秘密に迫れ

光明興業株式会社（大阪市中心部）が運営する大阪・道頓堀の謎解き施設「時解～TokiToki eScape cafe～（トキトキ エスケープカフェ）」は1月24日（土）から、謎解きイベント「喫茶まぼろし」を始めます。

■難波で50年愛された老舗喫茶店の「記憶」をエンターテインメントとして継承

本イベントの舞台は、50年近くにわたり街の移ろいを見守り続け、2025年7月に惜しまれつつ閉店した実在の喫茶店跡地です。貴重な内装や調度品を譲り受け、木製の重い扉、使い込まれた革製のイス、年季の入った床タイルなど、昭和の面影を色濃く残す空間をそのまま生かした謎解きスポットとして再生させました。一歩足を踏み入れれば、そこだけ時間が止まっているかのような感覚を味わいながら、物語の世界へ深く没入することができます。



来店者は、ひょんなことから店内に隠された「ある秘密」を偶然見つけてしまいます。実際に店内を探索し、歴史を感じる数々の調度品に触れながら謎を解き明かしていくことになります。本イベントの特徴として、開催場所を「大阪市内某所」とし、詳細を伏せている点にあります。正確な所在地は特設サイト内に隠された情報を探し出す仕組みとなっており、利用者は現地に辿り着く前から、すでに「まぼろし」の謎に巻き込まれています。

■イベント詳細

イベント名：喫茶まぼろし
開催 場所：大阪市中心部難波（詳細は特設サイト内にて公開）
営業 時間：12時～20時（最終入場19時）
営 業 日：土曜・日曜・祝日（3月後半は平日も営業します）
料 金：2,000円/人
形 式：テーブル+店内探索
所要 時間：45-60分程度
特設サイト：<https://www.tokitokievent.com/maboroshi>

<注意事項>

- ※飲食の提供はございません
- ※事前予約はございません。店頭へ直接お越しいただいた方から順にご案内いたします。
- ※1-2名様での挑戦を推奨しています
- ※4名様以上でのご来店の際は、テーブルを分けて挑戦いただきます
- ※席によっては最大3名様までご案内できるお席もあります（指定不可）
- ※店内は他のお客様もいらっしゃいますので、答えがわかってもしゃべりすぎないように配慮ください
- ※実際に喫茶店の中を探索して謎を解く体験型のイベントです。飲食物のご提供はございません。



「時解～TokiToki eScape cafe～（トキトキ エスケープカフェ）」について

難波エリアに2店舗展開する謎解き施設。ドリンクを飲みながら手軽に楽しめる「カフェ謎」から、複数人で協力する本格的な脱出ゲーム、地域を巡る周遊型謎解きまで、幅広いレベルの遊びを提供しています。

ぜひ、貴社媒体でお取り扱い頂きますようお願い申し上げます。ご不明な点はお気軽にお問合せ下さいませ。

●取材に関するお問い合わせ●

「時解～TokiToki eScape cafe～」担当：藤本 TEL：06-6213-2838 E-mail:tokitoki@kohmei.co.jp